



경희대학교  
KYUNG HEE UNIVERSITY

# 2014학년도 후기 관광대학원 모집요강

Kyung Hee  
University  
Graduate School of  
Tourism





2014학년도 후기	인사말	01
관광대학원 모집요강	조직도	02
	비전 및 발전 전략	03
	핵심전략	04
	석사과정	06
	모집분야 및 인원	
	전형일정	
	전형방법	
	강좌진행	
	학비감면	
	지원자격 및 제출서류	
	- 일반전형	
	- 외국인전형	
	석사과정 학과소개	10
	특별연구과정	13
	모집분야 및 인원	
	전형일정	
	전형방법	
	강좌진행	
	지원자격 및 제출서류	
	특별연구과정 소개	14



## 경희대학교 관광대학원으로 여러분을 초대합니다.



경희대학교는 “Global Eminence”인 “경희의 미래, 인류의 미래”라는 정신을 실천하면서 명문 사학의 명성을 쌓아가고 있습니다. 경희대학교는 과거에 머무는 대학이 아니라 현실의 한계를 극복하고 미래를 창조하고 인류사회에 중요한 역할을 수행하는 인재 양성의 공동체입니다.

경희대학교가 추구해온 ‘학문과 평화’의 전통위에 경희대학교 관광대학원은 학교 발전의 중추적 역할을 수행하면서, 아시아 최고의 관광대학원으로 도약하고자 하는 목표를 가지고 항상 새롭게 혁신하고 변화하는 학문의 장입니다.

이는 경희대학교 관광대학원이 지난 14년 동안에 교육의 수월성, 연구의 수월성 및 국제화를 위한 실천적 프로그램을 창조하는 노력을 통해서 6개의 석사과정 (호텔, 관광, 컨벤션, 조리외식, 와인소믈리에, 부동산) 및 4개의 특별과정 (와인·위터·티 마스터 소믈리에 전문가과정, 문화관광글로벌CEO과정, 말산업관광 최고경영자과정, 커피바리스타·로스터리CEO과정)을 운영하면서 1만 여명이 넘는 관광분야의 인재를 배출하고 있다는 사실에서 객관적 우월성을 찾아 볼 수 있습니다.

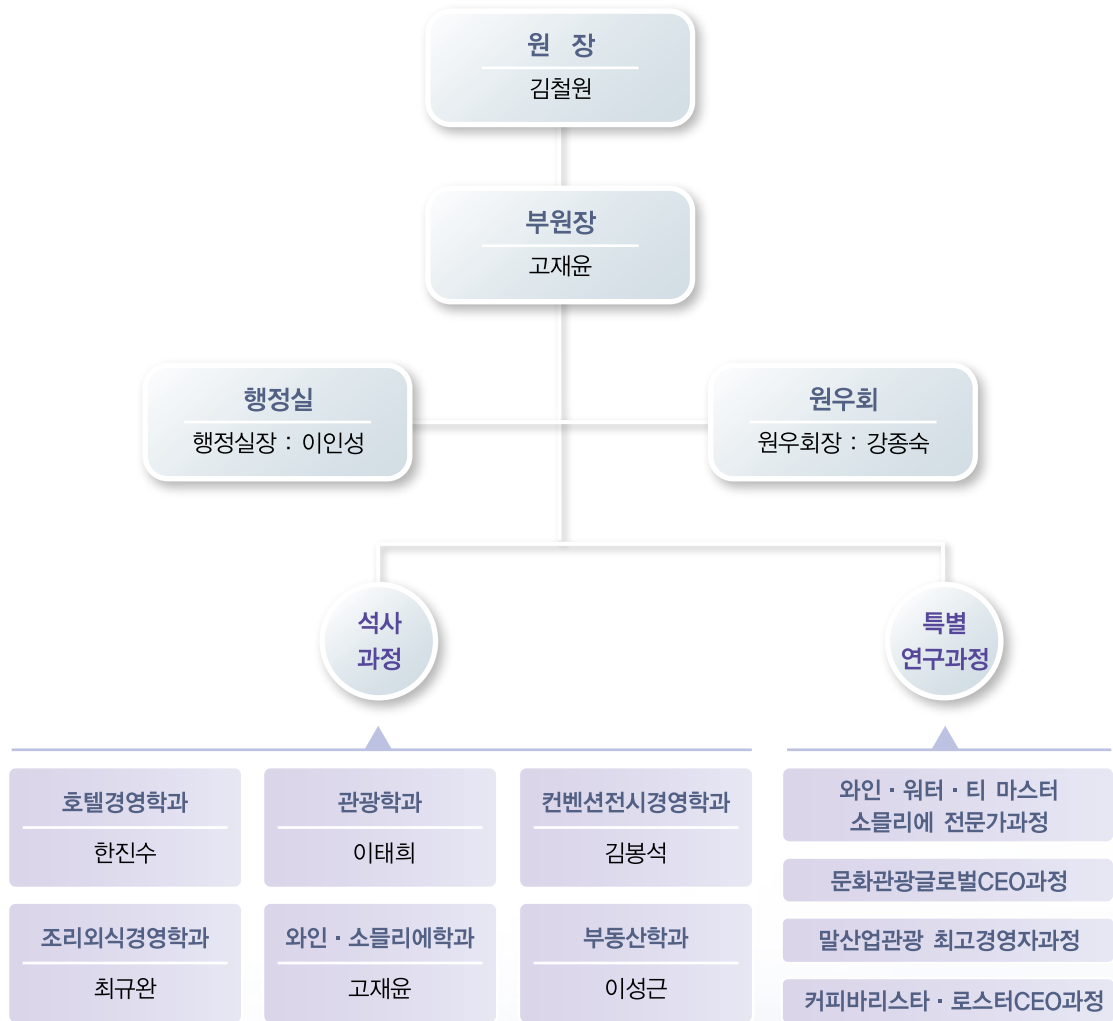
특히 ‘혁신과 변화’를 모색하는 경희대학교 관광대학원은 Hospitality & Tourism 분야의 다양성과 전문성을 토대로 관광대학원의 새로운 명문의 조건을 실천하는 패러다임을 정착시키고 있습니다. 구체적으로 교육 수월성 제고를 위하여 분야별로 세분화된 Module식 강의를 통하여 이론과 실무지식 습득 시스템을 구축하고, 연구역량 강화를 위하여 학제간 연구협력 강화, 연구학술논문 심포지엄 개최, 그리고 국제화 역량 강화를 위한 외국대학과의 협력 체계를 구축하는 노력을 하고 있습니다.

Hospitality & Tourism 분야의 최고의 인재를 양성하고 ‘경희 Social Premium’을 창출하고 있는 경희대학교 관광대학원에서 여러분의 새로운 인생의 가치와 아름다움을 경험해보시기를 기대합니다.

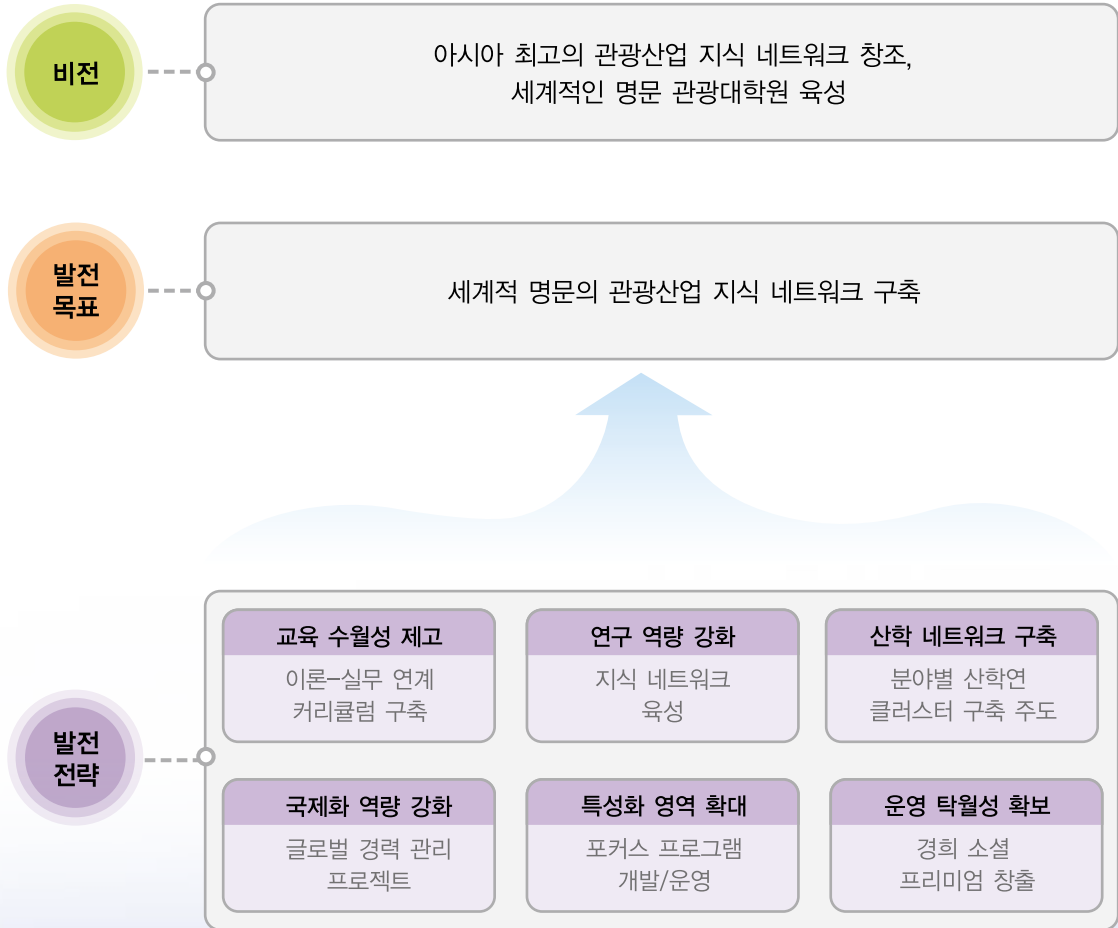
감사합니다.

관광대학원 원장 김철원 ”

# 조직도



# 비전 및 발전 전략 (Vision and Development Strategy)



# 핵심 전략 (Core Strategy)

## 교육수월성 제고

분야별로 세분화된 Module식 강의를 통한 이론 및 실무지식 습득 시스템 구축



## 연구 역량 강화

학제간 연구협력 강화 (융복합 연구 인센티브제 검토/도입)

관광대학원생 연구 활성화를 위한 지원 (관광산업논총 등재지 사업 연계)

연구학술논문 심포지엄 정례화 (연 2회)

Harvard Business Case와 같은 관광대학원 사례 개발 및 발간 (연 1회)  
(가칭: Kyung Hee Hospitality & Tourism Case)











## 일반전형

### 석사과정 신입학 / 전문연구과정 신입학

#### 지원자격

- 국내외 4년제 대학에서 학사학위를 받은 자 또는 본 대학원 입학 전 학사학위 취득 예정자
- 법령에 의하여 제1호와 동등 이상의 학력이 있다고 인정받은 자
  - ※ 동일계열이 아닌 학사학위 소지자도 지원 가능

#### 제출서류

제출서류	비 고
1. 입학원서 1부	- 인터넷 접수 후 출력본 제출
2. 학위수여[예정] 증명서 1부	- 학위번호가 기재되어 있어야 함 - 외국에서 학위를 받은 경우 1) 한글로 번역하여 공증을 받아 제출하여야 함 2) 국내 4년제 대학과 동등한 학력이 있는 경우에 한하여 인정 3) "학적조회동의서" 제출 (소정양식을 작성 후 출력하여 자필 서명 후 제출) ※ 외국 학사학위의 경우, 이를 증명할 수 있는 추가 서류를 요구할 수 있음
3. 대학교 성적증명서	- 전 학년 총 이수학점 및 평균평점, 백분율 점수가 기재되어 있어야 함 - 전적대학이 2개교 이상인 경우 각 대학 성적증명서를 모두 제출하여야 함 - 외국에서 학위를 받은 경우, 한글로 번역하여 공증을 받아 제출하여야 함
4. 재직 또는 경력증명서 각 1부	- 해당자에 한하여 제출함 - 입학원서에 기재되는 모든 경력사항은 이를 증빙할 수 있는 대표자 명의의 증명서가 첨부되어야 하며, 허위 또는 증빙서류가 없는 경우에는 경력으로 인정되지 않음 - 경력 및 재직기간이 명시되어 있어야 하며, 입학원서에 작성한 기간과 동일하여야 함 - 회사 폐업 등의 사유로 증명서 발급이 불명확한 경우에는 건강보험, 납세관련 서류로 대신할 수 있음 - 개인 사업자의 경우, 사업자등록증명 또는 폐업사실증명서를 제출하여야 함 - 서류전형 시 우대를 받고자 하는 자는 반드시 제출하여야 함
5. 학업계획서	- A4 용지 1매 분량으로 10point로 양식에 맞추어 제출 (관광대학원 홈페이지에서 양식 다운로드)
6. 자격증명서 각 1부	- 해당자에 한하여 제출함 - 원본은 대조 후 반환
7. 가족관계등록부 1부	- 주민등록등(초)본으로 대신할 수 있음 - 원서에 기재된 이름 및 주민번호는 주민등록상의 내용과 일치하여야 함 - 개명한 지원자의 경우에는 주민등록초본으로 제출하여야 함

※ 모든 서류는 원본제출을 원칙으로 하며, 원본제출이 어려울 경우 원본대조필 된 사본을 제출하여야 함

※ 위 제출서류를 제출기간 내에 제출하지 않을 경우, 서류 미제출로 불합격처리 될 수 있음

### 석사과정 편입학

#### 지원자격

- 국내외 타 대학원에서 1개 학기 이상 이수하고 3과목 이상 수강하여 6학점 이상 취득한 자

#### 제출서류

- 석사과정 신입생 제출서류 (1) ~ (7) 각 1부
- 전적대학원 재직 또는 제적 증명서
- 전적대학원 성적증명서 (평균평점 및 백분율 성적 기재)
  - ※ 편입학자는 전적대학원에서 취득한 학점 중 심의를 거쳐 최대 16학점까지 인정할 수 있음

## 외국인전형

### 지원자격

#### 1. 학사학위 소지 여부

- ① 국내외 4년제 대학교에서 학사학위를 받은 자 또는 본 대학원 입학 전 학사학위 취득 예정자
- ② 법령에 의하여 제1호와 동등 이상의 학력이 있다고 인정받은 자

#### 2. 외국인(정원외) 자격

- ① 부모가 모두 외국인인 외국인
- ② 외국에서 우리나라 초·중등교육과 대학교육에 상응하는 교육과정을 전부 이수한 재외국민 및 외국인

#### 3. 한국어 구사능력

- ① 한국어능력시험 TOPIK 3급 이상 취득자 (단, 졸업 전까지 TOPIK 4급 이상 취득하여야 졸업 가능)
- ② 한국에서 계속하여 2년 이상 체류한 자



## 제출서류

	제출서류	지원자격 구분		비고
		A	B	
공통 사항	1. 입학원서	○	○	http://apply.uway.com에서 출력
	2. 입학지원서	○	○	관광대학원 홈페이지에서 양식 다운로드
	3. 학사학위수여(예정)증명서	○	○	학위등록번호 기재 (미 기재시 학위증명서 추가제출) - 중국에서 학사학위를 취득한 자는 중국 교육부의 학력인증보고서(http://www.chsi.com.cn) 또는 학위인증보고서(http://www.cdgdc.edu.cn) 추가제출
	4. 졸업대학교에 대한 인가확인서 (재외공관에서 발급)	△	△	졸업대학교가 UNESCO IAU (http://www.iau-aiu.net/content/list-heis)의 List of Universities of the world에 등재되어 있는지 확인 후, 등재되어 있지 않을 경우 제출
	5. 대학교 성적증명서	○	○	최종 평점(GPA) 및 백분율 기재 - 편입생은 편입 전 성적증명서 추가 제출 - 졸업예정자는 직전학기까지의 성적증명서 제출
	6. 한국어능력 증빙서류	○	○	지원자격을 3항 참고 - 성적 유효 기간 이내의 증명서만 인정
	7. 학업계획서	○	○	관광대학원 홈페이지에서 양식 다운로드
	8. 연구윤리서약서	○	○	관광대학원 홈페이지에서 양식 다운로드
	9. 여권사본 및 외국인등록증	○	○	국외 체류자는 외국인등록증 생략
	10. 본인 또는 직계가족의 예금잔고 증명서 원본 (US \$10,000 이상)	○	○	중국 내 은행에서 발급하는 예금잔고증명서 제출자는 2015. 3. 31까지 출금 동결해야 함
	11. 학력조회동의서	○	○	관광대학원 홈페이지에서 양식 다운로드 - 한국대학 졸업자 제외
	12. 초·중·고·대학에 해당하는 기간의 출입국 사실증명서	X	○	- 출입국관리사무소에서 발급
	13. 본인과 부·모의 국적 및 가족관계증명서	○	○	- 중국국적지원자 제외
	14. 상장 및 연구실적	△	△	
중국 국적 지원자 추가 서류	1. 본인 및 직계가족신분증 사본	○	○	- 모든 중국국적 지원자 제출
	2. 본인 및 가족의 호구부	○	○	- 모든 중국국적 지원자 제출
	3. 본인 및 직계가족관계증명서	△	△	- 호구부에 가족이 분리되어 기재된 경우 제출

A 부·모가 모두 외국 국적을 가진 외국인으로 학사학위 취득(예정)자

B 부·모, 본인 중 한명이라도 외국인이 아닐 경우 외국에서 우리나라 초·중·고·대학과 동등한 교육과정을 전부 이수한 자로, 학사학위 취득(예정)자

※ ○ : 필수 제출 / △ : 해당자만 제출 / X : 제출하지 않음



## 컨벤션전시경영학과

21세기 세계화 시대를 맞으며 국제협력의 중요성이 더욱 강조되고 있는 가운데 국제간의 상호이해와 경제·사회·문화·기술의 교류를 촉진시키는 MICE산업의 중요성이 더욱 커져가고 있다. 이에 본 학과에서는 우리나라의 국제적 위상을 높일 수 있는 신성장동력산업인 MICE 분야를 주도적으로 이끌어 나갈 최고 전문가의 육성을 목표로 하고 있다. 컨벤션전시경영학과는 국제회의, 국제전시·박람회, 이벤트(문화·예술·공연·프로모션) 분야의 유치, 기획, 운영, 마케팅 및 전반적 경영관리에 이르는 각 세부분야를 체계적으로 교육하여 학문적, 실무적으로 역량이 있는 글로벌 인재를 양성한다.

### 교과목 안내

필수과목	통계학, 조사방법론
전공선택	컨벤션경영론, 컨벤션마케팅론, 컨벤션서비스경영론, 컨벤션광고홍보론, 컨벤션기획론, 컨벤션유치협상론, MICE정책론, 해외전시마케팅론, 국제전시경영론, 전시디자인, 전시박람회기획론, 문화예술전시, 축제이벤트경영론, 축제상품개발론, 시장분석론, 엔터테인먼트 산업론, 인센티브관광론, e-MICE비즈니스론, 스포츠관광론, MICE의료관광론, MICE전략경영론, 국제행사의전, MICE사례분석론, 중소기업경영론, MICE관광지마케팅론

## 조리외식경영학과

조리 및 외식산업은 관광산업에 있어서 매우 중요한 분야로 강조되고 있다. 본 학과에서는 조리 및 외식산업 분야에 관심이 있는 우수한 인재들에게 관련 학문의 심도있고 체계적인 연구를 통하여 전문지식과 관리 능력을 습득케 하여 조리외식산업 발전에 기여할 수 있는 고급 전문 인력을 양성한다.

### 교과목 안내

필수과목	통계학, 조사방법론
전공선택	고객만족특론, 레스토랑프랜차이즈, 메뉴관리론, 세계음식문화연구, 소스와음식평론, 식음료관리특론, 식품상품학연구, 식품위생안전관리, 식품품질평가연구, 연회관리론, 외식경영세미나, 외식경영전략론, 외식경영컨설팅론, 외식경영특론, 외식산업론, 외식산업마케팅전략, 외식서비스마케팅, 외식소비자행동론, 외식연구논문강독, 외식인적자원관리, Hospitality재무관리론, 제빵물성학, 조리외식경영론, 조리학연구, Hospitality수익경영, 한국식문화사연구, 현대서양조리특론, Hospitality브랜드경영전략론, Hospitality서비스경영, 음식과공간디자인

## 와인·소믈리에학과

글로벌 비즈니스와 외식산업도 웰빙에 관심이 높아지면서 21세기 유망산업분야 중 하나인 와인·음료산업에 필요한 사회적 수요 인력이 필요하고, 학문적인 요구에 부응하는 와인·티·워터 소믈리에의 전문적인 교육과 연구가 중요하게 되었다. 시대적인 변화를 리드할 수 있는 와인·티·워터 소믈리에 전문가 양성을 목적으로 이론과 실무적인 와인·티·워터 학문을 체계화하고, 와인서비스, 양조학, 포도나무재배, 와인마케팅, 주장관리, 음료학(워터, 티)를 통해 와인·음료산업은 물론 호텔 레스토랑·외식·유통 분야에 종사할 수 있는 전문가를 양성하고 국내에서 태동하는 와인·티·워터의 학문적으로 기여하면서 향후 대 학교수를 배출하는데 있다.

### 교과목 안내

필수과목	통계학, 조사방법론
전공선택	와인양조학, 와인떼루아학, 와인마케팅학, 소믈리에경영론, 와인과 음식과의 조화론, 와인투어경영론, 세계와인정보학, 와인역사문화특론, 식음료경영특론, 세계식문화특론, 와인언어학, 국산와인·전통주학, 와인소비자행동론, 와인서비스경영학, 와인테스팅학, 와인학개론, 음료학개론

## 부동산학과

다양한 부동산을 합리적·효율적으로 이용할 수 있는 부동산개발·관리능력이 있는 전문 인력양성에 교육 목적을 두고 있으며, 부동산 관리에 대한 이론과 실무를 토대로 주택과 토지관리 및 건물관리에 관하여 체계적으로 탐구하며, 부동산개발은 입지분석 및 타당성분석(시장분석과 경제성분석)을 중심으로 분석하고, 아울러 사례부지를 선정하여 개발계획안을 수립하고 평가함으로써 이론과 실무능력을 배양하고자 한다.

### 교과목 안내

필수과목	통계학, 조사방법론
전공선택	관광개발정책세미나, 국토개발과환경, 레저산업컨설팅, 부동산개발법규론, 부동산개발세미나, 부동산경영세미나, 부동산관리론, 부동산금융론, 부동산세미나, 부동산시장분석, 부동산정책론, 부동산정책세미나, 부동산컨설팅, 부동산투자론, 부동산투자분석실무, 오피스시장론, 주택정책론, 토지이용기획론, 토지정보와지적실무, 토지정책론, 도시계획론, 부동산조세론, 부동산학개론, 재개발및재건축론, 부동산평가론, 부동산금융법규론, 관광개발과자산관리, 부동산개발론, 부동산마케팅론, 관광자원론

## 특별연구과정 모집요강

### 모집분야 및 인원

	과정명	모집인원	수업연한
특별연구과정	와인·위터·티 마스터소믈리에 전문가과정	00명	2학기 (1년)
	문화관광글로벌CEO과정		
	커피 바리스타·로스터 CEO과정		

### 전형일정

구분	일정	비고
입학원서 접수	2014.5.19(월) ~ 7.31(목) 17:00	<ul style="list-style-type: none"> <li>- 방문 및 우편 접수 (인터넷접수 불가)</li> <li>- 입학원서 : 관광대학원 홈페이지에서 양식 다운로드</li> <li>- 수험료 : 40,000원</li> <li>- 제출처 : [130-701] 서울특별시 동대문구 경희대로 26 경희대학교 관광대학원 304호</li> </ul>

※ 세부일정은 학교 사정에 따라 조정될 수 있습니다.

### 전형방법

- 서류전형 및 면접

### 강좌진행

과정명	수업요일 및 시간	장소
와인·위터·티 마스터소믈리에 전문가과정	매주 화, 수요일 19:00~21:50	경희대학교
문화관광글로벌CEO과정	매주 목요일 18:30~21:20	일산 동구청 다목적교육관
커피 바리스타·로스터 CEO과정	매주 목, 금요일 19:00~21:50	경희대학교, 커피문화원

### 지원자격 및 제출서류

- 지원자격 : 특별연구과정에 관심이 있는 분
- 제출서류 : 입학원서(사진 부착), 주민등록등본 1부

# 특별연구과정 소개

## 와인·위터·티 마스터 소믈리에 전문가 과정

### 과정소개

와인·위터·티 마스터 소믈리에 전문가 과정은 정확한 와인 지식이 요구되는 직업에 종사하는 사람들과 위터와 티를 다루는 음료전문가들 뿐만 아니라 와인·위터·티에 관심이 있는 기업 임원·CEO, 일반인들을 위한 프로그램이다.

### 교육목표

1학기에는 전문기초과정으로 전 세계의 다양한 종류의 와인, 위터 그리고 티에 대해 기본적인 전문적인 지식을 갖고 있거나 혹은 전문적인 지식이 전혀 없는 사람들을 위해 기초부터 차별화된 학문적인 체계와 실무적인 능력을 배양하는 데 있다. 세계의 주요 와인의 기본적인 이해와 소믈리에들이 수행하는 와인 서비스를 제공할 수 있을 뿐만 아니라 와인 테이스팅과 와인평가를 할 수 있는 능력을 갖추며, 또한 세계적인 티 산지와 특성, 그리고 다도기법을 터득하여 음료 전문가로서 알아야 할 와인·티의 전문적인 지식을 배우게 되며, 학문적인 이론을 구축할 수 있게 한다. 1학기 과정을 종료하면 한국국제소믈리에 협회에서 시행하는 와인 소믈리에 자격증과 티 소믈리에 자격증도 취득할 수 있으며, 또한 AHLA(미국호텔협회)의 와인소믈리에 자격증을 취득할 수 있다. 2학기에는 전문가 심화과정으로 와인부문에는 국가별 와인, 와인 테이스팅, 국가 대표 소믈리에들과 함께 하는 그랑크뤼 와인 테이스팅, 음식과 와인의 조화를 집중적으로 다루고, 최근에 각광을 받고 있는 위터 소믈리에 양성을 위한 물의 역사, 물과 건강, 물과 음식의 조화, 위터 테이스팅 기법 등 전문화 된 대학원식의 심화교육을 통하여, 와인 전문가는 물론 위터 소믈리에를 양성하는데 있다.

### 특 전

경희대학교 관광대학원장 및 총장, (사)한국국제소믈리에 협회장 명의 졸업장 수여, 성적우수자 장학금 지급, 와인·위터·티 소믈리에 자격취득 부여, 한국와인소믈리에학회 주관 국제와인학술대회 참가(년2회), 관광대학원 석사과정 입학 시 학점인정, 동문장학금 혜택, 유럽·미국·호주·중국·일본 등 와인투어(옵션)

## 문화관광글로벌CEO과정

### 과정소개

본 과정은 21세기 가장 유망한 산업으로 부각되고 있는 문화관광산업의 변화 추세에 능동적으로 대처하고 선도할 수 있는 인재양성에 있다. 이러한 교육 목표에 의거 사회의 지도자와 경영자를 대상으로 글로벌리더가 될 수 있는 전문지식 교육을 실시, 향후 지역사회는 물론 국가와 국제무대에서 관련 산업 분야를 발전시키는데 선도적인 역할을 담당할 CEO를 배출하고자 한다.

### 교육목표

전인교육·정서교육·지역사회교육·민주교육을 바탕으로 21세기 유망산업인 문화관광산업의 변화추세에 능동적으로 대처하고 선도할 수 있는 CEO양성에 있다.

### 특 전

경희대학교 관광대학원장 및 총장 명의 수료증 수여, 재학시 학생증 발급과 본교 도서관 및 자료실 이용, 관광대학원 석사과정 입학 시 학점인정, 동문장학금 혜택

## 커피 바리스타·로스터 CEO과정

### 과정소개

커피전문업은 식음료분야의 새로운 Trend를 이끌어 나갈 우수한 전문인을 배출하고 본 과정은 유럽 커피문화와 유럽 전통 커피 조리를 기본으로 한 전문직업인 바리스타와 매니저 그리고 Cafe 점주를 위한 교육 프로그램입니다. 본 과정은 올바른 조리문화와 음용문화를 정착시키고 Cafe 창업·경영관리자로서의 조리과 관리 서비스 능력을 배양하고 생활 속의 카페문화를 창출하고자 합니다.

### 교육목표

- 커피의 지식과 기술교육을 접목시킨 세부적이고 체계적인 커리큘럼에 의한 교육훈련
- 세계적인 룰(커피 문화원)과 시설(경희대학교 관광대학원)에 의한 차별화된 교육
- 개인별 수준에 맞는 단계별 맞춤형 교육훈련
- 지속적인 정보교류와 권익보호 가능한 취업환경 조성 및 관리지원

### 특 전

경희대학교 관광대학원장 및 총장 명의 수료증 수여, 관광대학원 석사과정 입학 시 학점인정, 동문장학금 혜택, 이수증 부여(커피지도사 2급, 홈카페마스타), 시험응시 자격부여(SCAE BARISTA LEVEL 1&2, SCAE ROASTER LEVEL 1&2, SCAE SENSORY LEVEL 1, SCAE BREWING LEVEL 1&2, SCAE COFFEE TRAINER, SCAE COFFEE DIPLOMA), 해외 커피투어(연 2회 방학 중 커피산지투어), 커피문화원 연습실 무료 이용(인터넷 예약), 경희대학교 복지시설 이용











경희의 미래, 인류의 미래  
Towards Global Eminence

경희대학교 관광대학원 KYUNG HEE UNIVERSITY GRADUATE SCHOOL OF TOURISM

130-701 서울시 동대문구 경희대로 26 (회기동)

Tel : 02-961-0813, 4 Fax : 02-961-0811 E-mail : khsb1900@khu.ac.kr Homepage : <http://tourism.khu.ac.kr>